



جمعية إكرام الموتى بالأحساء

ترخيص وزارة الموارد البشرية والتنمية الاجتماعية برقم ١٩٧٣

# دليل الإجراءات الخاص بشؤون الموتى

الطبعة الأولى

1437 هـ - 2015 م



# مقدمة

الحمد لله رب العالمين والصلاة والسلام على نبينا محمد وعلى آله وصحبه  
أجمعين، أما بعد:

انطلاقاً من رسالة المركز في التوعية بما يتعلق بشؤون الموتى، قام المركز  
بإعداد هذا الدليل المتضمن على الخطوات التي يجب اتباعها لتسهيل إنهاء  
الإجراءات المتعلقة بالميت، وكل الشكر والتقدير لمن تعاون مع المركز بمعلومات  
ساهمت في إعداد هذا الدليل وبخاصة الجهات الحكومية ذات الاختصاص،  
ونخص بالذكر وزارة الداخلية ممثلة بإدارة مرور الأحساء ومركز شرطة  
الصالحية، ووزارة الخارجية، ووزارة الصحة ممثلة بمستشفى الملك فهد  
بالأحساء، والشكر موصول للعاملين بالمركز على هذا الإنجاز، ولكل من شارك  
وتعاون في إنجاح هذا الدليل بنصيحة أو مشورة، والله نسأل أن يكون هذا العمل  
خالصاً لوجهه الكريم، وأن يكون له الأثر الطيب في نفع المواطن والمقيم.

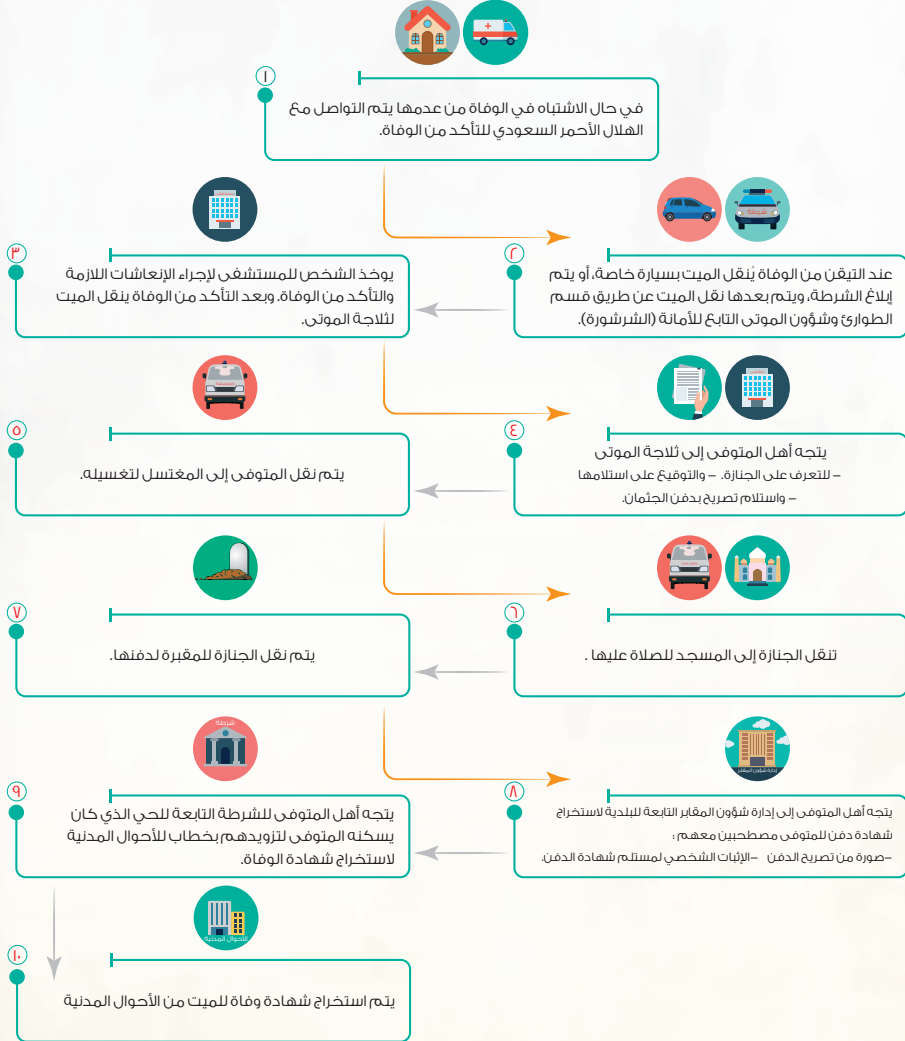
مدير مركز إكرام الموتى

عبدالعزیز بن عبد الله الدوغان



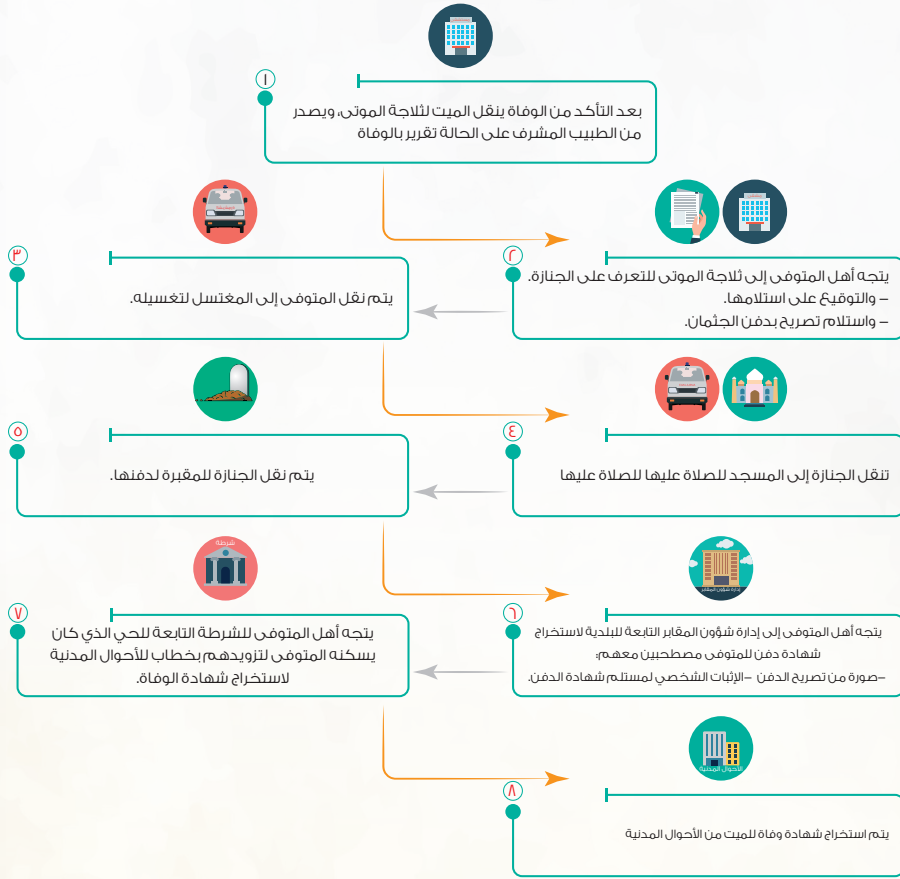
# أولاً: وفاة السعوديين

## أ- وفاة في المنزل:





## ب- الوفاة في المستشفى:

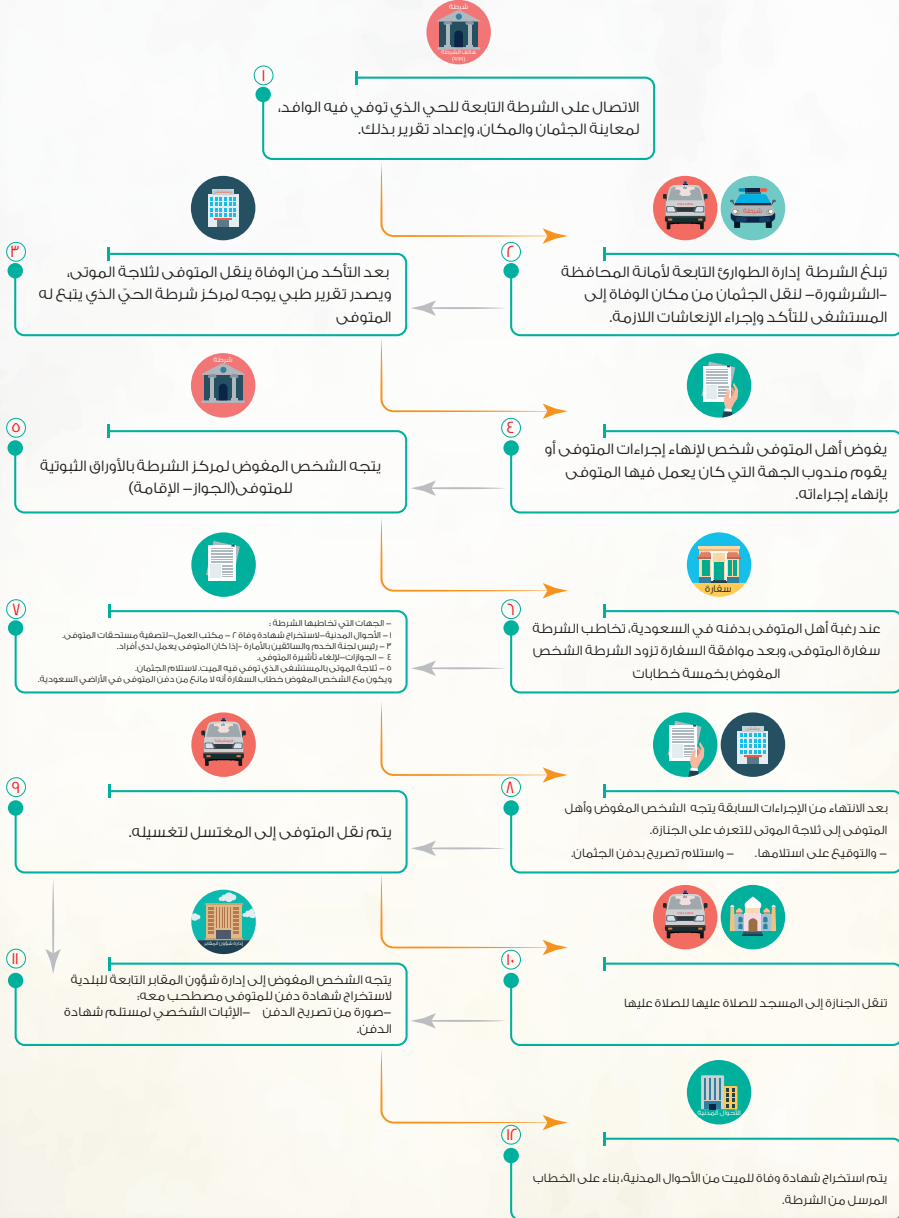




## ثانياً: وفاة المقيمين :

### الحالة الأولى: الدفن داخل المملكة العربية السعودية

#### أ- الوفاة خارج المستشفى





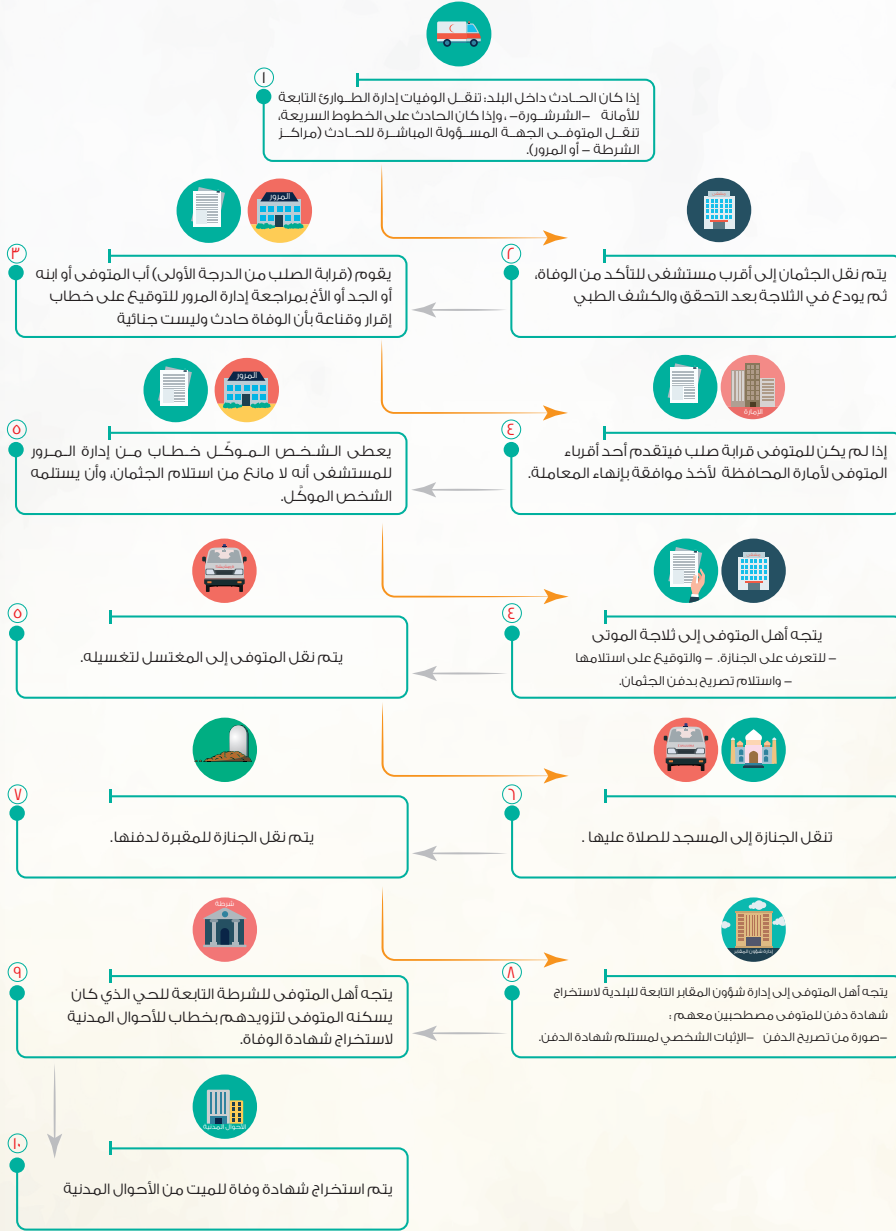
## الحالة الثانية : الترحيل إلى خارج المملكة العربية السعودية:





## الوفاة بجாத:

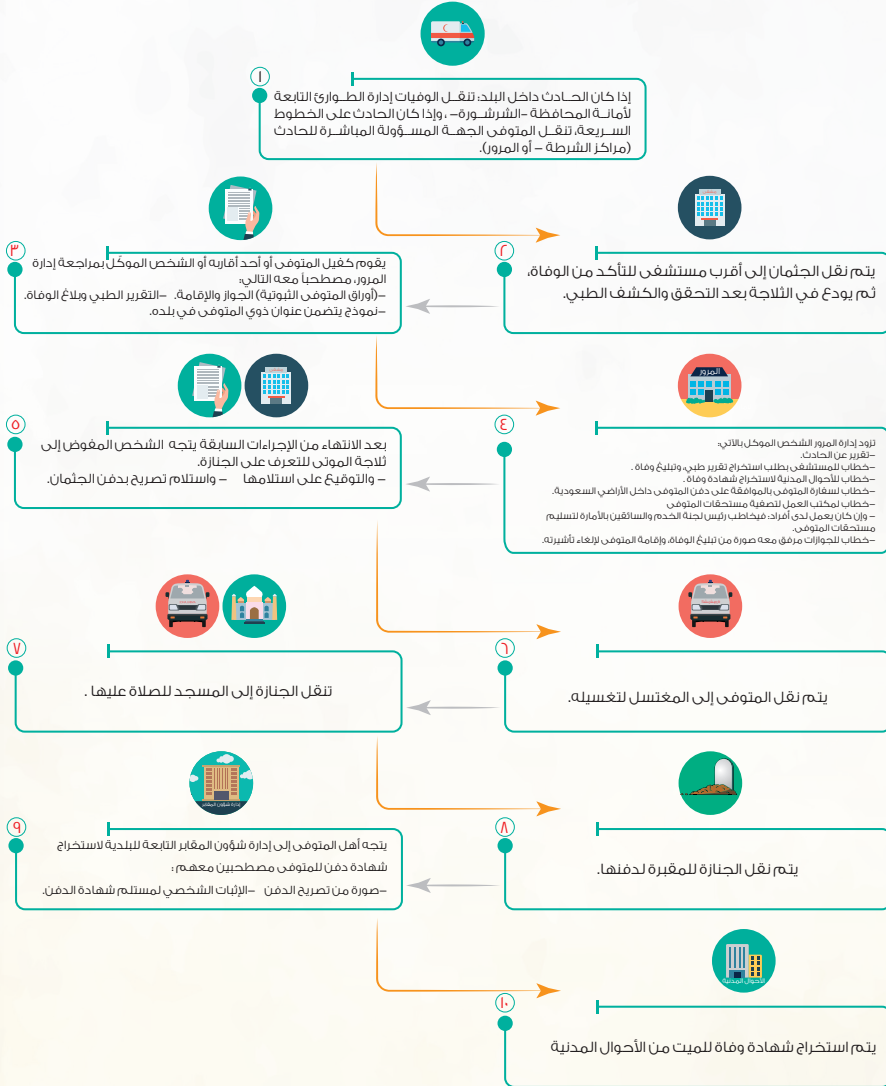
### أ- المواطنين:





## الحوادث: للمقيمين

### أ- الدفن داخل المملكة:





## ب- ترحيل الوافد خارج المملكة العربية السعودية.





## الإجراءات المتبعة لنقل المتوفين السعوديين إلى المملكة:





## تصنيف حالات الوفاة

### أنواع الوفاة

غير طبيعية

طبيعية

### ديانة المتوفى

غير مسلم

مسلم

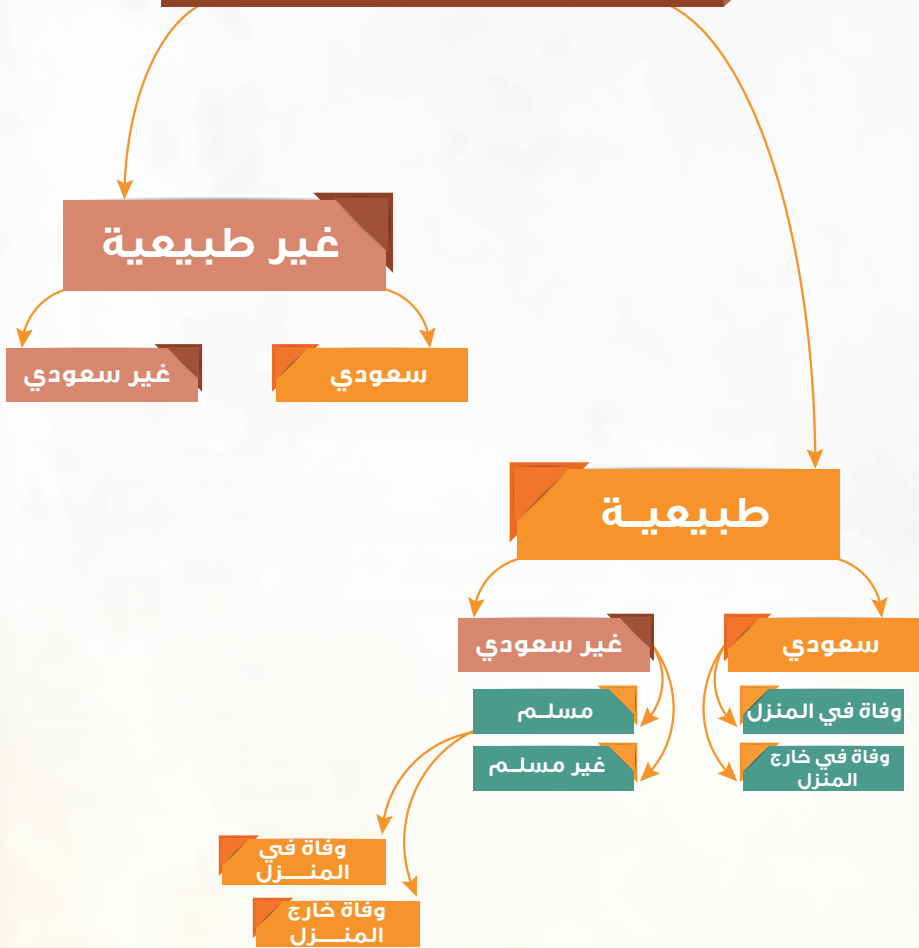
### جنسية المتوفى

غير سعودي

سعودي



## تصنيف حالات الوفاة





## في حالة الوفاة الطبيعية

### غير طبيعية

وفاة في  
المستشفى

وفاة في المنزل

## أولاً: وفاة السعوديين

### أ- وفاة في المنزل:

عند الاشتباه بحالة الوفاة يتواصل أهل الميت مع الهلال الأحمر السعودي للتأكد من الوفاة أو عدمها، وعند التيقن من حالة الوفاة، أهل الميت بالخيار في نقله إلى المستشفى بسيارة خاصة، أو إبلاغ الشرطة للمعينة وإثبات الوفاة:

- في حالة أخذ الميت بسيارة خاصة يتم نقله إلى قسم الطوارئ بالمستشفى وعمل الإنعاش والخطوات اللازمة للتأكد من الوفاة أو عدمها.
- في حالة إبلاغ الشرطة يتم حضور الشرطة لمكان الوفاة للمعينة وإثبات الوفاة من عدمها، وبعد تأكد الشرطة من الوفاة يُوقَّع أهل المتوفى على خطاب «إقرار قناعة بالوفاة»، ثم يتم نقل المتوفى إلى قسم الطوارئ بالمستشفى وعمل الإنعاش والخطوات اللازمة للتأكد مرة أخرى من الوفاة، ويكون المسؤول عن نقل الجثمان من المنزل إلى المستشفى - قسم الطوارئ وشؤون الموتى التابع لأمانة المحافظة أو البلدية التابعة لها (الشرطة).

١. بعد وصول الجثمان إلى المستشفى، وثبتت الوفاة طبيياً والتأكد أن الشخص قد فارق الحياة <sup>(١)</sup>، يقوم الطبيب المختص بإعداد تقرير بالوفاة على إثره

(١) تبقى جثة المتوفى لمدة ساعتين في المستشفى قبل إدخالها إلى التلافة، ويستخدم معها الأطباء الإجراءات الإنعاشية اللازمة حتى يتم التأكد من الوفاة.



يتم استخراج تصريح دفن المتوفى، وينقل بعدها المتوفى إلى قسم الثلاجة بالمستشفى.

٢. يتجه أهل المتوفى مباشرة إلى قسم الثلاجة مصطحبين معهم الأوراق الثبوتية للمتوفى، وفي هذه الحالة على أهل المتوفى القيام بالتالي :

- التعرف على الجنازة.
- التوقيع على استلام الجنازة.
- استلام تصريح بدفن الجثمان<sup>(٢)</sup>
- ٣. يُبلِّغ المراقب الصحي قسم الطوارئ بمركز إكرام الموتى، أو الجهة المعنية بشؤون الموتى، ويزودهم بالمعلومات التالية:
  - بيانات الجنازة: اسم المتوفى، مكان الصلاة عليه، مكان الدفن
  - وقت الانتهاء من إجراءات الجنازة ووقت استلامها.
  - تزويد مركز إكرام الموتى، أو الجهة المعنية بشؤون الموتى بجمال المسؤول عن الجنازة من ذوي المتوفى ليتم التواصل معه.
- ٤. بعد تزويد قسم الطوارئ بمركز إكرام الموتى، أو الجهة المعنية بشؤون الموتى بالمعلومات السابقة. يقوم مركز إكرام الموتى أو الجهة المعنية بالجنازة بالتالي:
  - يتوجه سائق الإسعاف إلى المستشفى لاستلام الجنازة ونقلها في الوقت المحدد إلى المغتسل.
  - يقوم مركز إكرام الموتى، أو الجهة المعنية بشؤون الموتى باستقبال الجنازة وتجهيزها.
    - يتم التواصل مع شؤون المقابر التابع للبلدية لتحديد قبر لدفن الميت.
    - التبليغ عن الجنازة عبر وسائل الاتصال المتاحة (رسائل قصيرة SMS وسائل التواصل الاجتماعي ... الخ).
    - يقوم مركز إكرام الموتى، أو الجهة المعنية بشؤون الموتى بنقل الجنازة إلى مكان الصلاة عليها.

---

(٢) يتكون التصريح من نسختين: نسخة يستلمها سائق الإسعاف الذي سينقل الجثمان إلى المغتسل لتفسيلاها ، والنسخة الأخرى تبقى مع أهل المتوفى ليستفيدوا منها فيما بعد عند إخراج شهادة الدفن من شؤون المقابر التابع للبلدية.



- يقوم مركز إكرام الموتى، أو الجهة المعنية بشؤون الموتى بنقل الجنازة إلى المقبرة ودفنها.
- بعد دفن الجنازة يتوجه أقارب المتوفى إلى إدارة شؤون المقابر التابعة للبلدية لاستخراج شهادة دفن للمتوفى مصطحبين معهم التالي:
  - أ- صورة من تصريح الدفن الذي سبق استلامه من ثلاجة الموتى.
  - ب- الاثبات الشخصي لمستلم شهادة الدفن.
- ٥. بعد استلام ذوي المتوفى شهادة دفن للجنازة يتم التوجه إلى الشرطة.
- ٦. تزود الشرطة المسؤول عن المتوفى بخطاب للأحوال المدنية لاستخراج شهادة وفاة، مرفق معها التالي:
  - صورة من التقرير الطبي.
  - أصل تبليغ الوفاة.

#### **ب) الوفاة في المستشفى:**

١. بعد ثبوت الوفاة طبيًا والتأكد أن الشخص قد فارق الحياة<sup>(١)</sup>، يتجه أهل المتوفى مباشرة إلى قسم الثلاجة بالمستشفى مصطحبين معهم الأوراق الثبوتية للمتوفى، ومُسْتَلَمِ الجنازة: وفي هذه الحالة على أهل المتوفى القيام بالتالي:
  - التعرف على الجنازة.
  - التوقيع على استلام الجنازة.
  - استلام تصريح بدفن الجثمان<sup>(٢)</sup>.
٢. يقوم المراقب الصحي بإبلاغ قسم الطوارئ بمركز إكرام الموتى، أو الجهة المعنية بشؤون الموتى، ويزودهم بالمعلومات التالية:
  - بيانات الجنازة: اسم المتوفى، مكان الصلاة عليه، مكان الدفن

(١) تبقى جثة المتوفى لمدة ساعتين في المستشفى قبل إدخالها إلى الثلاجة، ويستخدم معها الأطباء الإجراءات الإنعاشية اللازمة حتى يتم التأكد من الوفاة.

(٢) يتكون التصريح من نسختين: نسخة يستلمها سائق الإسعاف الذي سينقل الجثمان إلى المغتسل لتفسيلاها، والنسخة الأخرى تبقى مع أهل المتوفى ليستفيدوا منها فيما بعد عند إخراج شهادة الدفن من شؤون المقابر التابع للبلدية.



- وقت الانتهاء من إجراءات الجنازة وزمن استلامها.
- تزويد مركز إكرام المتوفى، أو الجهة المعنية بشؤون المتوفى بجوال المسؤول عن الجنازة من ذوي المتوفى ليتم التواصل معه.
- ٣. بعد تزويد قسم الطوارئ بمركز إكرام المتوفى، أو الجهة المعنية بشؤون المتوفى بالمعلومات السابقة. يقوم مركز إكرام المتوفى أو الجهة المعنية بالجنازة بالتالي:
  - يتوجه سائق الإسعاف إلى المستشفى لاستلام الجنازة ونقلها في الوقت المحدد-إلى المغتسل.
  - يقوم مركز إكرام المتوفى، أو الجهة المعنية بشؤون المتوفى باستقبال الجنازة وتجهيزها.
  - يتم التواصل مع شؤون المقابر التابع للبلدية لتحديد قبر لدفن الميت.
  - التبليغ عن الجنازة بوسائل الاتصال المتاحة (رسائل قصيرة SMS - وسائل التواصل الاجتماعي ... الخ).
  - يقوم مركز إكرام المتوفى، أو الجهة المعنية بشؤون المتوفى بنقل الجنازة إلى مكان الصلاة عليها.
  - يقوم مركز إكرام المتوفى، أو الجهة المعنية بشؤون المتوفى بنقل الجنازة إلى المقبرة ودفنها.
  - بعد دفن الجنازة يتوجه أقارب المتوفى إلى إدارة شؤون المقابر التابعة لوزارة الشؤون البلدية لاستخراج شهادة دفن للمتوفى مصطحبين معهم التالي:
    ١. صورة من تصريح الدفن الذي سبق استلامه من ثلاجة المتوفى.
    ٢. الاثبات الشخصي لمستلم شهادة الدفن.
  - بعد استلام ذوي المتوفى شهادة دفن للجنازة يتم التوجه إلى الشرطة.
  - تزود الشرطة المسؤول عن المتوفى بخطاب للأحوال المدنية لاستخراج شهادة وفاة، مرفق معها التالي:
    - صورة من التقرير الطبي.
    - أصل تبليغ الوفاة.



## ثانياً : وفاة غير السعوديين : الحالة الأولى : الدفن داخل المملكة العربية السعودية.

### أ- الوفاة خارج المستشفى:

يتم التواصل مع الشرطة التابعة للحي الذي توفي فيه الوافد، ويتم الحضور من قبل الشرطة لمعاينة الجثمان والمكان، وإعداد تقرير بذلك، ثم تقوم الشرطة بالتواصل مع إدارة الطوارئ التابعة لأمانة المحافظة - الشرشورة- لنقل الجثمان من مكان الوفاة إلى المستشفى للتأكد وإجراء الإنعاشات اللازمة.

١- بعد ثبوت الوفاة طبي والتأكد أن الشخص قد فارق الحياة، وصدر تقرير طبي بذلك يتواصل المراقب الصحيح مركز شرطة المنطقة التي يتبع لها المتوفى، ويزودهم بالتقرير الطبي، يرسل للشرطة إما بالبريد أو مناولة للشخص المفوض من قبل أهل المتوفى.

٢- يتجه الشخص المفوض - من الشركة التي يعمل فيها المتوفى أو من قبل أهل الميت- إلى مركز الشرطة مصطحب الأوراق الثبوتية للميت :

- صورة من الجواز

- صورة من الإقامة.

٣- بناءً على رغبة ذوي المتوفى تخاطب الشرطة سفارة المتوفى برغبة أهله بدفنه في الأراضي السعودية، أو نقله إلى بلده مرفقة مع الخطاب صور من:

- تبليغ الوفاة.

- التقرير الطبي.

- الجواز.

- الإقامة.

وبعد موافقة سفارة المتوفى على دفن المتوفى بالمملكة يتم الآتي:

٤- تزود الشرطة الشخص المفوض بخمسة خطابات:



- خطاب من السفارة أنه لا مانع من دفن الجنازة في المكان الذي توفي فيه.
  - خطاب للأحوال المدنية، لاستخراج شهادة الوفاة.
  - خطاب لمكتب العمل لتصفية مستحقات المتوفى<sup>(١)</sup>، إذا كان المتوفى يعمل لدى شركة؛ وإن كان يعمل لدى أفراد: فيخاطب رئيس لجنة الخدم والسائقين بالأمانة لتسليم مستحقات المتوفى.
  - خطاب للجوازات مرفق معه صورة من تبليغ الوفاة، وإقامة المتوفى لإلغاء تأشيرته.
  - خطاب لثلاجة المستشفى الذي تودع فيه الجنازة باستلام الجثمان.
- بعد أن ينتهي المفوض من استخراج شهادة الوفاة، وتصفية مستحقات المتوفى من مكتب العمل، ينتقل بجميع هذه الأوراق إلى ثلاجة الموتى وفي هذه الحالة على الشخص المفوض اصطحاب شاهدين للتعرف على الجثمان وعليهم القيام بالتالي:
- التعرف على الجنازة.
  - التوقيع على استلام الجنازة.
  - استلام تصريح بدفن الجثمان
- ٢- يُبلغ المراقب الصحي قسم الطوارئ بمركز إكرام الموتى، أو الجهة المعنية بشؤون الموتى، ويزودهم بالمعلومات التالية:
- بيانات الجنازة: اسم المتوفى، مكان الصلاة عليه، مكان الدفن
  - وقت الانتهاء من إجراءات الجنازة وزمن استلامها.
  - تزويد مركز إكرام الموتى، أو الجهة المعنية بشؤون الموتى بجوال المسؤول عن الجنازة من ذوي المتوفى ليتم التواصل معه.
- ٣- بعد تزويد قسم الطوارئ بمركز إكرام الموتى، أو الجهة المعنية بشؤون الموتى بالمعلومات السابقة، يقوم مركز إكرام الموتى أو الجهة المعنية بالجناز بالتالي:
- يتوجه سائق الإسعاف إلى المستشفى لاستلام الجنازة ونقلها في الوقت

(١) المبلغ المستحق للمتوفى يصدر به شيك مصدق لصالح ورثة المتوفى.



المحدد-إلى المغتسل.

- يقوم مركز إكرام الموتى، أو الجهة المعنية بشؤون الموتى باستقبال الجنازة وتجهيزها.
- يتم التواصل مع شؤون المقابر التابع للبلدية لتحديد قبر لدفن الميت.
- التبليغ عن الجنازة بوسائل الاتصال المتاحة (رسائل قصيرة SMS و رسائل التواصل الاجتماعي ... الخ).
- يقوم مركز إكرام الموتى، أو الجهة المعنية بشؤون الموتى بنقل الجنازة إلى مكان الصلاة عليها.
- يقوم مركز إكرام الموتى، أو الجهة المعنية بشؤون الموتى بنقل الجنازة إلى المقبرة ودفنها.
- بعد دفن الجنازة يتوجه أقارب المتوفى إلى إدارة شؤون المقابر التابعة لوزارة الشؤون البلدية لاستخراج شهادة دفن للمتوفى مصطحبين معهم التالي:
  - أ- صورة من تصريح الدفن الذي سبق استلامه من ثلاجة الموتى.
  - ب- الاثبات الشخصي لمستلم شهادة الدفن.

### ثانياً: الوفاة في المستشفى :

- ١- بعد ثبوت الوفاة طبي ، والتأكد أن الشخص قد فارق الحياة، وصدور تقرير طبي بذلك، يتواصل المراقب الصحيح مركز شرطة الحي الذي يتبع له المتوفى، ويزودهم بالتقرير الطبي، يرسل للشرطة إما بالبريد أو مناولته للشخص المفوض من قبل أهل المتوفى.
- ٢- يتجه الشخص المفوض- من الشركة التي يعمل فيها المتوفى أو من قبل أهل الميت- إلى مركز الشرطة مصطحب الأوراق الثبوتية للميت:
  - صورة من الجواز
  - صورة من الإقامة.
- ٣- تخاطب الشرطة سفارة المتوفى برغبة أهل المتوفى بدفنه في الأراضي السعودية، أو نقله إلى بلده مرفقة مع الخطاب صور من:



- تبليغ الوفاة.

- التقرير الطبي.

- الجواز.

- الإقامة.

وبعد موافقة سفارة المتوفى على دفن المتوفى بالبلد الذي توفي فيه:

٤- تزود الشرطة الشخص المفوض بأربعة خطابات:

- خطاب من السفارة أنه لا مانع من دفن الجنازة في المكان الذي توفي فيه.

- خطاب للأحوال المدنية، لاستخراج شهادة الوفاة.

- خطاب لمكتب العمل لتصفية مستحقات المتوفى<sup>(١)</sup>، إذا كان المتوفى يعمل لدى

شركة، وإن كان يعمل لدى أفراد، كالسائق: فيخاطب رئيس لجنة الخدم

والسائقين بالأمانة لتسليم مستحقات المتوفى.

- خطاب للجوازات مرفق معه صورة من تبليغ الوفاة، وإقامة المتوفى لإلغاء

تأشيرته.

- خطاب لثلاجة المستشفى الذي تودع فيه الجنازة باستلام الجثمان.

بعد أن ينتهي المفوض من استخراج شهادة الوفاة، وتصفية مستحقات المتوفى

من مكتب العمل، ينتقل بجميع هذه الأوراق إلى ثلاجة الموتى وفي هذه

الحالة على الشخص المفوض اصطحاب شاهدين للتعرف على الجثمان

وعليهم القيام بالتالي:

- التعرف على الجنازة.

- التوقيع على استلام الجنازة.

- استلام تصريح بدفن الجثمان.

٢- يقوم المراقب الصحي بإبلاغ قسم الطوارئ بمركز إكرام الموتى، أو الجهة

المعنية بشؤون الموتى، ويزودهم بالمعلومات التالية:

- بيانات الجنازة: اسم المتوفى، مكان الصلاة عليه، مكان الدفن

- وقت الانتهاء من إجراءات الجنازة وزمن استلامها.

(١) المبلغ المستحق للمتوفى يصدر به شيك مصدق لصالح ورثة المتوفى.



- تزويد مركز إكرام الموتى، أو الجهة المعنية بشؤون الموتى بجمال المسؤول عن الجنازة من ذوي المتوفى ليتم التواصل معه.
- ٣- بعد تزويد قسم الطوارئ بمركز إكرام الموتى، أو الجهة المعنية بشؤون الموتى بالمعلومات السابقة. يقوم مركز إكرام الموتى أو الجهة المعنية بالجنازة بالتالي:
- يتوجه سائق الإسعاف إلى المستشفى لاستلام الجنازة ونقلها- في الوقت المحدد- إلى المغتسل.
- يقوم مركز إكرام الموتى، أو الجهة المعنية بشؤون الموتى باستقبال الجنازة وتجهيزها.
- يتم التواصل مع شؤون المقابر التابع للبلدية لتحديد قبر لدفن الميت.
- التبليغ عن الجنازة بوسائل الاتصال المتاحة (رسائل قصيرة- SMS- وسائل التواصل الاجتماعي ... الخ).
- يقوم مركز إكرام الموتى، أو الجهة المعنية بشؤون الموتى بنقل الجنازة إلى مكان الصلاة عليها.
- يقوم مركز إكرام الموتى، أو الجهة المعنية بشؤون الموتى بنقل الجنازة إلى المقبرة ودفنها.
- بعد دفن الجنازة يتوجه أقارب المتوفى إلى إدارة شؤون المقابر التابعة لوزارة الشؤون البلدية لاستخراج شهادة دفن للمتوفى مصطحبين معهم التالي:
- أ - صورة من تصريح الدفن الذي سبق استلامه من ثلاجة الموتى.
- ب- الاثبات الشخصي لمستلم شهادة الدفن.



## الحالة الثانية: ترحيل الجثمان خارج المملكة العربية السعودية:

### الوفاة في المستشفى:

١- بعد ثبوت الوفاة طبي والتأكد أن الشخص قد فارق الحياة، يتواصل المراقب الصحيح مركز شرطة الحي الذي يتبع له المتوفى، ويزودهم بتقرير طبي، يرسل للشرطة إما بالبريد أو مناولة للشخص المفوض من قبل أهل المتوفى.

٢- يتجه الشخص المفوض من قبل أهل الميت إلى مركز الشرطة مصطحب الأوراق الثبوتية للميت:

-صورة من الجواز

- صورة من الإقامة.

٣- تزود الشرطة الشخص المفوض بستة خطابات:

(١) خطاب للأحوال المدنية، لاستخراج شهادة الوفاة.

(٢) خطاب لمكتب العمل لتصفية مستحقات المتوفى ( )، إذا كان المتوفى يعمل لدى شركة، وإن كان يعمل لدى أفراد: فيخاطب رئيس لجنة الخدم والسائقين بالأمانة لتسليم مستحقات المتوفى.

(٣) خطاب للجوازات لإصدار تأشيرة خروج نهائي للمتوفى.

(٤) خطاب للسفارة بالإذن في نقل المتوفى إلى بلده

(٥) خطاب لجوازات المطارات إذا كان الترحيل جو أو للجمارك إذا كان الترحيل بر .

(٦) خطاب لثلاجة المستشفى الذي تودع فيه الجنازة باستلام الجثمان.

بعد أن ينتهي المفوض من استخراج شهادة الوفاة، وتصفية مستحقات المتوفى من مكتب العمل وإصدار تأشيرة خروج نهائي من الجوازات، وخطاب الجمارك، عليه أن ينسق مع إحدى شركات الطيران لحجز تابوت وقطع بوليصة شحن، وخطاب من الخطوط موضح فيه رقم وتاريخ الرحلة.

بعد الانتهاء من جميع ما سبق ينتقل المفوض بجميع هذه الأوراق إلى ثلاجة



الموتى وفي هذه الحالة على الشخص المفوض اصطحاب شاهدين للتعرف على الجثمان، وعليهم القيام بالتالي:

- التعرف على الجنازة.
  - التوقيع على استلام الجنازة.
  - استلام تصريح بدفن الجثمان.
- يتم التواصل مع مركز إكرام الموتى أو أي جهة نقل، لنقل المتوفى إلى المستشفى المركزي لتحنيط الجنازة ومن ثم نقلها إلى المطار إن كان النقل جو ، وإن كان النقل بر يتم التنسيق مع جهة نقل برية ونقل المتوفى وفي هذه الحالة لا يتم تحنيط الجنازة.

## الحوادث

- في حالة الوفاة بحدوث، إذا كان الحادث داخل البلد: يتم نقل الوفيات عبر إدارة الطوارئ التابعة لأمانة المحافظة - الشرشورة- ، وإذا كان الحادث على الخطوط السريعة، يتم نقل المتوفى عن طريق الجهة المسؤولة المباشرة للحادث (مراكز الشرطة - أو المرور).
- يتم نقل الجثمان إلى أقرب مستشفى للتأكد من الوفاة، ثم يودع في الثلاجة بعد التحقق والكشف الطبي.
- إذا كانت المتوفى سعودي الجنسية، فيتم اتخاذ الإجراءات التالية:
- بعد صدور تقرير طبي بالوفاة من المستشفى، يقوم أب المتوفى أو ابنه أو الجد أو الأخ .... (قرباء الصلب من الدرجة الأولى) بمراجعة إدارة المرور للتوقيع على خطاب إقرار وقناعة بأن الوفاة حادث وليست جنائية، وإذا لم يكن للمتوفى قرابة صلب فيتقدم أحد أقرباء المتوفى لأمانة المحافظة لأخذ موافقة للشخص المتقدم.
- يعطى خطاب من إدارة المرور للمستشفى أنه لا مانع من استلام الجثمان، وأن يستلمه الشخص الموكل.
- بعد ذلك يتجه أهل المتوفى مباشرة إلى قسم الثلاجة بالمستشفى مصطحبين



معهم الأوراق الثبوتية للمتوفى، ومستلم الجنازة: وفي هذه الحالة على أهل المتوفى القيام بالتالي:

- التعرف على الجنازة.
- التوقيع على استلام الجنازة .
- استلام تصريح بدفن الجثمان <sup>(١)</sup>.
- ٤- يقوم المراقب الصحي بإبلاغ قسم الطوارئ بمركز إكرام الموتى، أو الجهة المعنية بشؤون الموتى، ويزودهم بالمعلومات التالية:
- بيانات الجنازة: اسم المتوفى، مكان الصلاة عليه، مكان الدفن
- وقت الانتهاء من إجراءات الجنازة وزمن استلامها.
- تزويد مركز إكرام الموتى، أو الجهة المعنية بشؤون الموتى بجوال المسؤول عن الجنازة من ذوي المتوفى ليتم التواصل معه.
- ٥- بعد تزويد قسم الطوارئ بمركز إكرام الموتى، أو الجهة المعنية بشؤون الموتى بالمعلومات السابقة. يقوم مركز إكرام الموتى أو الجهة المعنية بالجنازة بالتالي:
- يتوجه سائق الإسعاف إلى المستشفى لاستلام الجنازة ونقلها في الوقت المحدد-إلى المغتسل.
- يقوم مركز إكرام الموتى، أو الجهة المعنية بشؤون الموتى باستقبال الجنازة وتجهيزها.
- يتم التواصل مع شؤون المقابر التابع للبلدية لتحديد قبر لدفن الميت.
- التبليغ عن الجنازة بوسائل الاتصال المتاحة (رسائل قصيرة SMS - وسائل التواصل الاجتماعي ... الخ).
- يقوم مركز إكرام الموتى، أو الجهة المعنية بشؤون الموتى بنقل الجنازة إلى مكان الصلاة عليها.
- يقوم مركز إكرام الموتى، أو الجهة المعنية بشؤون الموتى بنقل الجنازة إلى المقبرة ودفنها.

(١) يتكون التصريح من نسختين: نسخة يستلمها سائق الإسعاف الذي سينقل الجثمان إلى المغتسل لتغسلها ، والنسخة الأخرى تبقى مع أهل المتوفى ليستفيدوا منها فيما بعد عند إخراج شهادة الدفن من شؤون المقابر التابع للبلدية.



- بعد دفن الجنازة يتوجه أقارب المتوفى إلى إدارة شؤون المقابر التابعة لوزارة الشؤون البلدية لاستخراج شهادة دفن للمتوفى مصطحبين معهم التالي:
- ث- صورة من تصريح الدفن الذي سبق استلامه من ثلاجة الموتى.
- ج- الاثبات الشخصي لمستلم شهادة الدفن.
- ح- بعد استلام ذوي المتوفى شهادة دفن للجنازة يتم التوجه إلى الشرطة.
- خ- تزود الشرطة المسؤول عن المتوفى بخطاب للأحوال المدنية لاستخراج شهادة وفاة، مرفق معها التالي:
- صورة من التقرير الطبي.
- أصل تبليغ الوفاة.

## الحوادث لغير السعوديين

- في حالة الوفاة بحادث، إذا كان الحادث داخل البلد يتم التواصل مع إدارة الطوارئ التابعة لأمانة المحافظة (الشرشورة)، وإذا كان الحادث على الخطوط السريعة خارج المحافظة، يتم نقل المتوفى عن طريق الجهة المسؤولة المباشرة للحادث (مراكز الشرطة-أو المرور).
- يتم نقل الجثمان إلى أقرب مستشفى للتأكد من الوفاة، ثم يودع في الثلاجة بعد التحقق والكشف الطبي.

## آلية الدفن:-

- إما أن يتم الدفن داخل المملكة العربية السعودية، أو خارجها .

## - أولاً: الدفن داخل المملكة:

- بعد نقل الجثمان إلى المستشفى عن طريق الجهة المختصة بالنقل والتأكد من الوفاة، وصدر بلاغ وتقرير طبي بالوفاة، يقوم كفيل المتوفى أو أحد أقاربه أو الشخص الموكل بمراجعة إدارة المرور، مصطحب معه التالي:



- (أوراق المتوفى الثبوتية) جواز المتوفى، وإقامته.
- التقرير الطبي وبلاغ الوفاة.
- نموذج يتضمن عنوان ذوي المتوفى في بلده .
- بعد ذلك يتم تزويده بالتالي:
- ١- تقرير عن الحادث.
- ٢- خطاب للمستشفى بطلب استخراج تقرير طبي، وتبليغ وفاة وتسليمه للشخص الموكل.
- ٣- خطاب للأحوال المدنية لاستخراج شهادة وفاة ( بعد صدور التقرير الطبي، وتبليغ الوفاة).
- ٤- خطاب لسفارة المتوفى (مرفق معه صورة من جواز المتوفى، وإقامته، والتقرير الطبي، وشهادة وفاة من الأحوال ) بالموافقة على دفن المتوفى داخل الأراضي السعودية أو خارجها.
- ٥- خطاب لمكتب العمل لتصفية مستحقات المتوفى<sup>(١)</sup>، إذا كان المتوفى يعمل لدى شركة، وإن كان يعمل لدى أفراد: فيخاطب رئيس لجنة الخدم والسائقين بالأمانة لتسليم مستحقات المتوفى.
- ٦- خطاب للجوازات مرفق معه صورة من تبليغ الوفاة، وإقامة المتوفى لإلغاء تأشيرته.
- بعد أن ينتهي المفوض من استخراج شهادة الوفاة، وتصفية مستحقات المتوفى من جميع الجهات السابقة ينتقل إلى ثلاثة الموتى مصطحب معه الآتي:
- صورتين من الإقامة والجواز.
- صورتين من شهادة الوفاة.
- صورتين من التقرير الطبي .
- خطاب إذن وتسليم من جهة الاختصاص (المرور).
- على الشخص المفوض اصطحاب شاهدين للتعرف على الجثمان وعليهم القيام بالتالي:
- التعرف على الجنازة.

(١) المبلغ المستحق للمتوفى يصدر به شيك مصدق لصالح ورثة المتوفى.



- التوقيع على استلام الجنازة.
- استلام تصريح بدفن الجثمان.
- ٢- يقوم المراقب الصحي بإبلاغ قسم الطوارئ بمركز إكرام الموتى، أو الجهة المعنية بشؤون الموتى، ويزودهم بالمعلومات التالية:
  - بيانات الجنازة: اسم المتوفى، مكان الصلاة عليه، مكان الدفن
  - وقت الانتهاء من إجراءات الجنازة وزمن استلامها.
  - تزويد مركز إكرام الموتى، أو الجهة المعنية بشؤون الموتى بجوال المسؤول عن الجنازة من ذوي المتوفى ليتم التواصل معه.
- ٣- بعد تزويد قسم الطوارئ بمركز إكرام الموتى، أو الجهة المعنية بشؤون الموتى بالمعلومات السابقة. يقوم مركز إكرام الموتى أو الجهة المعنية بالجنازة بالتالي:
  - يتوجه سائق الإسعاف إلى المستشفى لاستلام الجنازة ونقلها في الوقت المحدد- إلى المغتسل.
  - يقوم مركز إكرام الموتى، أو الجهة المعنية بشؤون الموتى باستقبال الجنازة وتجهيزها.
  - يتم التواصل مع شؤون المقابر التابع للبلدية لتحديد قبر لدفن الميت.
  - التبليغ عن الجنازة بوسائل الاتصال المتاحة (رسائل قصيرة SMS) - وسائل التواصل الاجتماعي ... الخ).
  - يقوم مركز إكرام الموتى، أو الجهة المعنية بشؤون الموتى بنقل الجنازة إلى مكان الصلاة عليها.
  - يقوم مركز إكرام الموتى، أو الجهة المعنية بشؤون الموتى بنقل الجنازة إلى المقبرة ودفنها.
  - بعد دفن الجنازة يتوجه أقارب المتوفى إلى إدارة شؤون المقابر التابعة لوزارة الشؤون البلدية لاستخراج شهادة دفن للمتوفى مصطحبين معهم التالي:
    - أ- صورة من تصريح الدفن الذي سبق استلامه من ثلاثة الموتى.
    - ب- الاثبات الشخصي لمستلم شهادة الدفن.



## - ثانياً: الدفن خارج المملكة (الترحيل)

- بعد نقل الجثمان إلى المستشفى عن طريق الجهة المختصة بالنقل والتأكد من الوفاة، وصدور تقرير طبي بالوفاة، يقوم كفيل المتوفى أو أحد أقاربه أو الشخص الموكل بمراجعة إدارة المرور، مصطحب معه التالي:
- أوراق المتوفى الثبوتية (جواز المتوفى، وإقامته).
- التقرير الطبي وبلاغ الوفاة.
- نموذج يتضمن عنوان ذوي المتوفى في بلده.

بعد ذلك يتم تزويده بالتالي:

- ١- تقرير عن الحادث.
- ٢- خطاب للمستشفى بطلب استخراج تقرير طبي، وتبليغ وفاة وتسليمه للشخص الموكل.
- ٣- خطاب للأحوال المدنية لاستخراج شهادة وفاة ( بعد صدور التقرير الطبي، وتبليغ الوفاة).
- ٤- خطاب لسفارة المتوفى (مرفق معه صورة من جواز المتوفى، وإقامته، والتقرير الطبي، وشهادة وفاه من الأحوال ) بالموافقة على دفن المتوفى داخل الأراضي السعودية أو خارجها.
- ٥- خطاب لمكتب العمل لتصفية مستحقات المتوفى<sup>(١)</sup>، إذا كان المتوفى يعمل لدى شركة، وإن كان يعمل لدى أفراد،: فيخاطب رئيس لجنة الخدم والسائقين بالأمانة لتسليم مستحقات المتوفى.
- ٦- خطاب للجوازات مرفق معه صورة من تبليغ الوفاة، وإقامة المتوفى لإلغاء تأشيرته.
- ٧- خطاب لجوازات المطار أنه لا مانع من ترحيل المتوفى إن كان الجثمان سينقل جواً.

(١) المبلغ المستحق للمتوفى يصدر به شيك مصدق لصالح ورثة المتوفى.



٨- خطاب للجمارك أنه لا مانع من ترحيل المتوفى إذا كان الجثمان سينقل بر .  
بعد أن ينتهي المفوض من استخراج شهادة الوفاة، وتصفية مستحقات المتوفى  
من مكتب العمل، وإصدار تأشيرة خروج نهائي ، عليه أن ينسق مع إحدى  
شركات الطيران لحجز تابوت وقطع بوليصة شحن، وخطاب من الخطوط  
موضح فيه رقم وتاريخ الرحلة. ثم ينتقل إلى ثلاجة الموتى مصطحب  
معه الآتي:

- صورة الإقامة والجواز
- صورتين من شهادة الوفاة
- صورتين من التقرير الطبي
- خطاب إذن وتسليم من جهة الاختصاص (المروور)
- صورتين من بوليصة الشحن أو خطاب من الخطوط موضح فيه رقم  
وتاريخ الرحلة
- إحضار ما يثبت موافقة السفارة على الترحيل.
- على الشخص المفوض اصطحاب شاهدين للتعرف على الجثمان وعليهم  
القيام بالتالي:

- التعرف على الجنازة.
  - التوقيع على استلام الجنازة.
  - استلام تصريح بدفن الجثمان.
- يتم التواصل مع مركز إكرام الموتى أو أي جهة نقل ، لنقل المتوفى إلى  
المستشفى المركزي لتحنيط الجثمان ومن ثم نقلها إلى المطار إن كان النقل  
جو ، وإن كان النقل بر يتم التنسيق مع جهة نقل برية ونقل المتوفى وفي  
هذه الحالة لا يتم تحنيط الجثمان.



## الإجراءات المتبعة لنقل المتوفين السعوديين إلى المملكة:

الإجراءات المتبعة لدى أقسام شؤون السعوديين بسفارات خادم الحرمين الشريفين كالتالي:

١- إبلاغ سفارة خادم الحرمين الشريفين، للمساعدة في إنهاء إجراءات المواطن المتوفى في المستشفى والترتيب لنقله، ولإثبات سعوديته، وذلك بالاتصال على الرقم الموحد (٩٢٠٠٣٣٣٣٤) أو بالسفارة السعودية في البلد الذي توفي فيه الشخص، ويمكن الحصول على رقم السفارة من موقع وزارة الخارجية.

٢- إحضار تقرير من المستشفى الذي توفي به المواطن أو تقرير من الطب الشرعي في الدولة المضيفة، إذا كانت هناك شبهة جنائية في الوفاة يقوم محامي السفارة بمتابعة الأمر مع السلطات المحلية بالتنسيق مع أهل المتوفى.

٣- إصدار شهادة الوفاة من الجهات المختصة في الدولة المضيفة وتصديقها من وزارة خارجية البلد المضيف، ومن ثم تصديقها من سفارة خادم الحرمين الشريفين.

٤- تقوم السفارة بإنهاء إجراءات المتوفى في المستشفى والإشراف على نقله إلى المملكة على نفقة الدولة مع المرافق إن وجد والتنسيق مع ذويه.

٥- إذا كان النقل بر ينقل المتوفى عبر إدارة الحجر الصحي في المنفذ الحدودي لإنهاء أوراقه والتصديق عليها (في بعض الحالات لا يوجد لدى المنفذ سيارة لنقل الجثمان إلى المدينة التي سيدفن فيها المتوفى).

٦- إذا كان النقل جو تُبلغ السفارة إدارة الخطوط الجوية الناقلة لإعداد بوليصة الشحن.

٧- ترسل متعلقات المتوفى الشخصية من السفارة إلى وزارة الخارجية بالرياض تمهيد لتسليمها لذويه إن لم يكن معه مرافق ليستلمها.



# محرم الحرام



# المحتويات

١	مقدمة
٢	أنواع الوفاة
٣	في حالة الوفاة الطبيعية
٧	وفاة غير السعوديين
١٣	الحوادث
١٥	الحوادث لغير السعوديين
٢٠	الإجراءات المتبعة لنقل المتوفين السعوديين إلى المملكة



